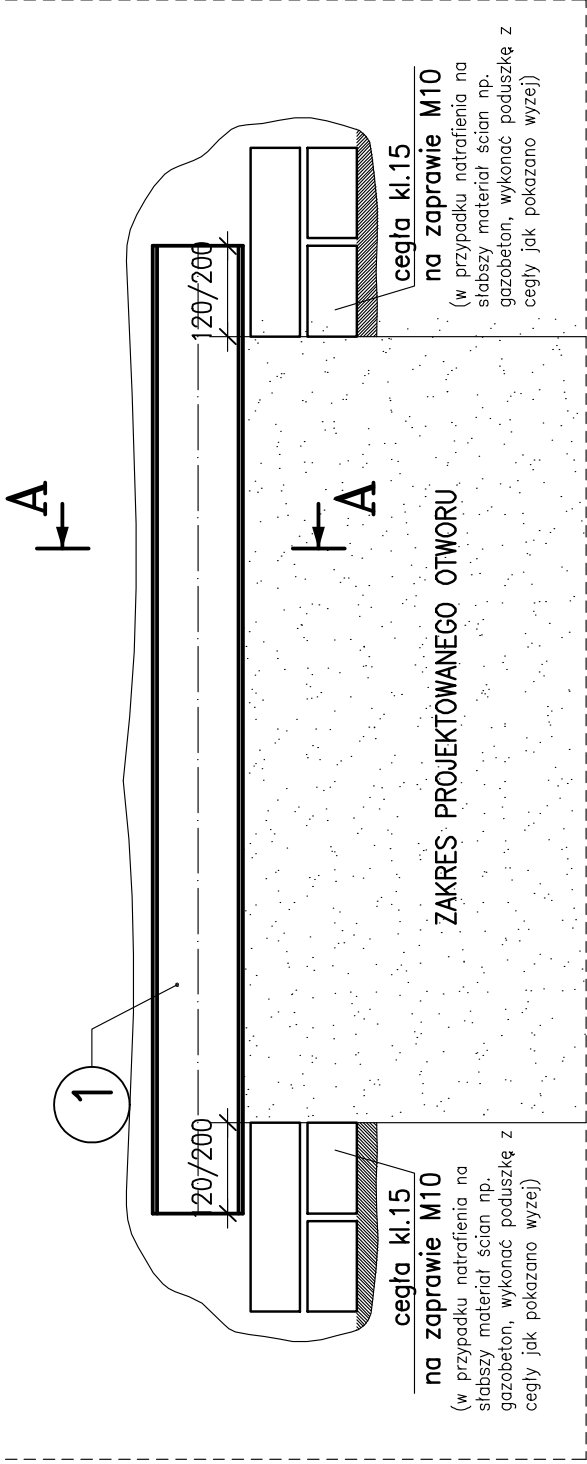


SCHEMAT OSADZENIA NADPROŻY POJEDYNCZYCH

WIDOK 1

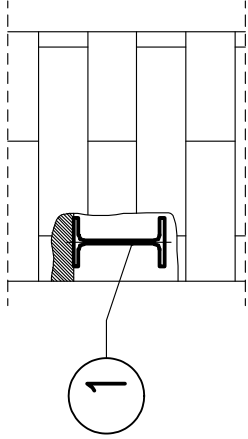


ETAP 1

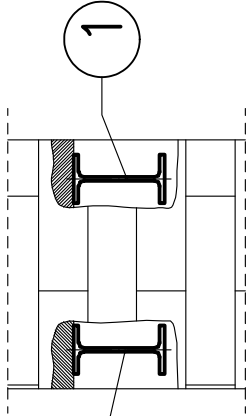
A-A

1:10

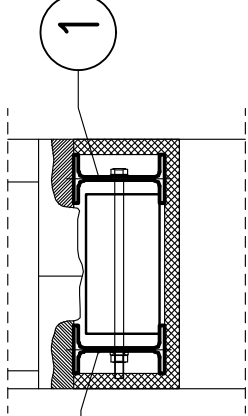
Etapy osadzenia nadproży



ETAP 2



ETAP 3



- 1.podstemplować stropy
- 2.wykonać jednostronną bruzdę pod nową belkę (POZ.1), usuwając stare nadproże
- 3.przygotować poduszkę z zaprawy M10 na cegle pełnej kl.15 i osadzić na niej pierwszą z belek (POZ.1)
- 4.górną przestrzeń uzupełnić ściśle zaprawą M10

- 4.po związaniu zaprawy pierwszej belki, wykonać drugą bruzdę i osadzić kolejny profil w ten sam sposób
- 5.profilę skrócić śrubami M12

- 6.po związaniu zaprawy drugiej pary belek wykonać projektowany otwór w ścianie
- 7.przestrzeń pomiędzy profilami uzupełnić cegłą
- 8.nadproże osiatkować i otynkować

UWAGA:

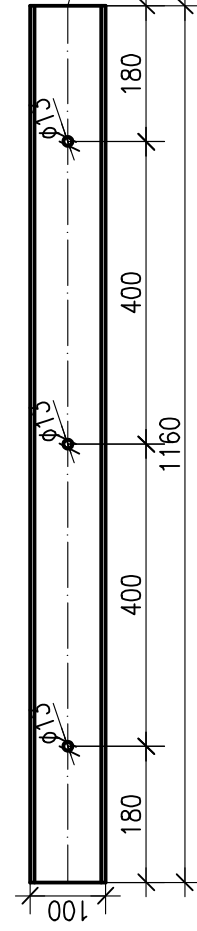
STAL: S235  
ELEKTRODA ER 1.46

WYMIARY Z RYSUNKU SPRAWDZIĆ NA BUDOWIE PRZED ZAMÓWIENIEM MATERIAŁÓW  
W PRZYPADKU STWIERDZENIA JAKIKOLWIEK ROZBIEŻNOŚCI Z PROJEKTEM, SKONTAKTOWAĆ SIĘ Z PROJEKTANTEM

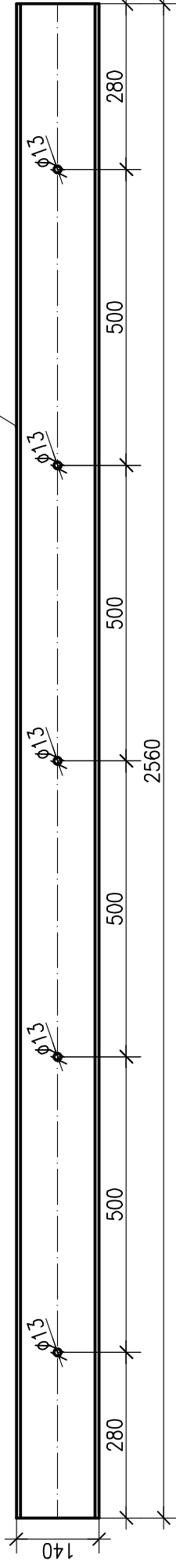
ZESTAWIENIE STALI

POZ.	NUMER ELEMENTU	NAZWA ELEMENTU	DLUGOŚĆ [mm]	GATUNEK STALI	LICZBA SZTUK	DL. RAZEM [m]	MASA JEDN [kg/m]	MASA 1 ELEM [kg]	MASA RAZEM [kg]
	1	IPE 140	2560	S235	2	5.12	12.90	33.02	66.05
	1	IPE 100	1160	S235	6	6.96	8.10	9.40	56.38
OGÓŁEM									122.43
WYKONAĆ: x 1									122.43

POZ.4.11;4.13;4.14



POZ.4.16



JEDNOSTKA PROJEKTOWA:			
NAZWA INWESTYCJI: PRZEBUDOWA BUDYNKU MIESZKALNEGO WIELORODZINNEGO PRZY UL. ROBOTNICZEJ 2 W STARACHOWICACH			
ADRES OBIEKTU BUDOWLANEGO: ul. Robotnicza 2 27-200 Starachowice (dz. nr ew. 1131/13 obręb 0001)			
INWESTOR: GMINA STARACHOWICE, ul. Radomska 45, 27-200 Starachowice			
PROJEKTANT:	BRANŻA/SPECJALNOŚĆ:	UPRAWNIENIA:	PODPIS:
mgr inż. Maciej Samulak	konstrukcyjna	WKP.0221.P004/14	Samulak
OPRACOWAŁ:			
mgr inż. Maciej Samulak			Samulak
TYTUŁ RYSUNKU:			
PROJEKT WYKONAWCZY			
NADPROŻA STALOWE cz.3			
DATA: VIII 2018			
SKALA: 1:10			
KR2.07			